



KONTAKT SIMON

PL 43-500 Czechowice-Dziedzice
Bestwińska 21
Tel. +48 32 324 63 00
www.kontakt-simon.com.pl
e-mail: info@kontakt-simon.com.pl

ISO 9001: 2015 QMS

DEW2W.01/... SIMON 54 GO SWITCH

PL ŁĄCZNIK PODWÓJNY WI-FI

EN DOUBLE Wi-Fi SWITCH

FR CONNECTEUR WI-FI DOUBLE

Przed zainstalowaniem wyłączyć bezpieczniki instalacji domowej.
Switch off household electrical fuses before installation..
Coupez les fusibles électriques domestiques avant de commencer l'installation.

Podłączenie powinna wykonywać osoba posiadająca odpowiednie kwalifikacje.
Installation should be carried out by a qualified person.
L'installation doit être effectuée par une personne qualifiée.

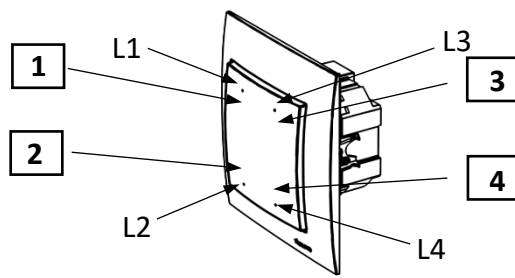
OPIS SPECIFICATION DESCRIPTION

Elektroniczny łącznik podwójny służący do załączenia dowolnych dwóch urządzeń, z możliwością sterowania smartfonem.
Electronic double switch for switching on any two devices, with the possibility by smartphone control.
Contrôleur électronique destiné pour contrôler le store, le volet, l'auvent, le rideau, avec possibilité de contrôle par smartphone.

DANE TECHNICZNE TECHNICAL DATA SPÉCIFICATIONS TECHNIQUES

230 V ±10% 50 Hz	IP20	2.401 - 2.483 GHz	IEEE 802.11b/g/n (20 MHz)
----------------------------	-------------	--------------------------	----------------------------------

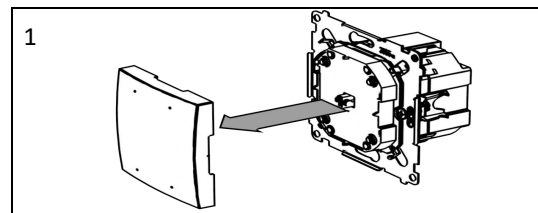
Zużycie energii / Energy consumption / Consommation électrique	< 1 W
Max obciążenie / Max load / Charge maximale	5(2) A
Max moc częstotliwości radiowej / Max output power / Puissance de sortie maximale	19,98 dBm EIRP



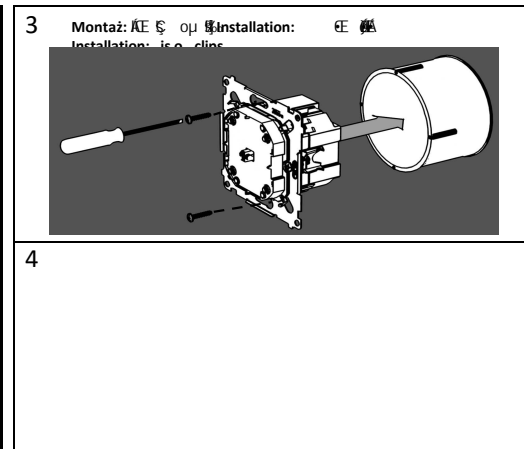
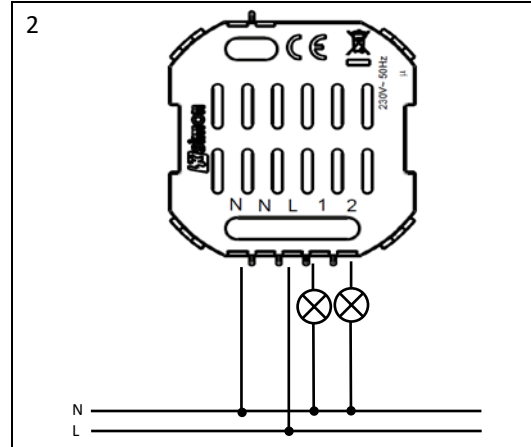
1- 4 pola sterujące, L1- L4 diody sygnalizujące pracę.
1- 4 control fields, L1- L4 indication diodes
1- 4 champs de contrôle, L1-L4 diodes signalant le fonctionnement.

INSTRUKCJA MONTAŻU INSTALLATION MANUAL NOTICE D'INSTALLATION

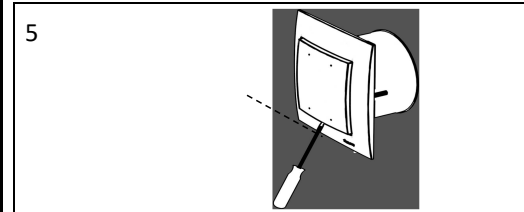
<input checked="" type="checkbox"/>	<input checked="" type="checkbox"/>	<input checked="" type="checkbox"/>
Φ = 60 mm	DSC..., DSH..., DPN..	DR.., DRN..
Φ = 68 mm		



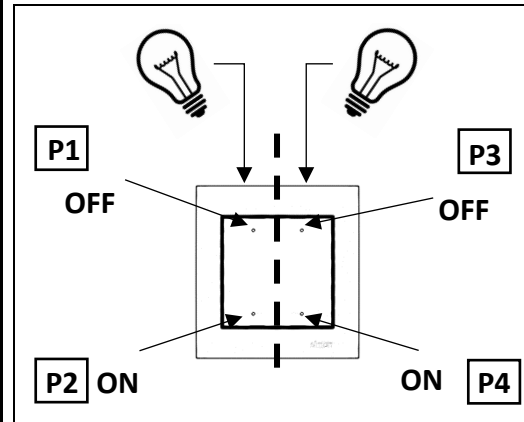
Połączenie do typowej instalacji elektrycznej 230 V Connection to a typical electrical installation 230 V Connexion à une installation électrique typique 230 V



Zdejmowanie klawisza Removing the key Enlever la touche



FABRYCZNE FUNKCJE STEROWNIKA CONTROLLER FACTORY SETTINGS FONCTIONS PAR DÉFAUT DU CONTRÔLEUR



DODATKOWA KONFIGURACJA ADDITIONAL CONFIGURATION CONFIGURATION SUPPLÉMENTAIRE

Aby sterować urządzeniem pobierz darmową aplikację wBox*, którą znajdziesz w sklepie Play lub App Store.
Zeskanuj poniższy kod QR lub wpisz w przeglądarce www.kontakt-simon.pl/switchD, aby uzyskać więcej informacji dotyczących konfiguracji Wi-Fi oraz dodatkowych funkcjonalności m.in. przypisanie dodatkowych akcji do klawisza, ustawienie stanu po resecie, harmonogramów oraz aktualizacji oprogramowania.

To control the device, download the free wBox* application, which you can find in the Play or App Store.
Scan the QR code below or enter www.kontakt-simon.pl/switchD in your browser to get more information on Wi-Fi configuration and additional functionalities, including assigning additional actions to a key, setting the state after reset, schedules and software updates.

Pour contrôler l'appareil, téléchargez l'application gratuite wBox*, que vous pouvez trouver dans le Play ou l'App Store.
Scannez le code QR ci-dessous ou entrez www.kontakt-simon.pl/switchD dans le scan pour plus d'informations sur les conditions Wi-Fi et des informations supplémentaires, y compris attribuer une action à une touche, définir l'état après la réinitialisation, planifier et mettre à jour le logiciel.

WARUNKI GWARANCJI

- Spółka KONTAKT-SIMON SA z siedzibą w Czechowicach - Dziedzicach ul. Bestwińska 21, udziela na niniejszy wyrób 6 lat gwarancji, licząc od daty sprzedaży.
- Gwarancja jest udzielana tylko na terytorium Rzeczypospolitej Polskiej i na tym terytorium może być realizowana.
- Gwarancji udziela się na sprawne działanie produktu.
- Gwarancją nie są objęte uszkodzenia i wady powstałe na skutek niewłaściwego użytkowania.
- Podstawą realizacji uprawnień z tytułu udzielonej gwarancji jest dowód zakupu produktu z danymi sprzedawcy i datą sprzedaży.
- Kupującemu przysługuje prawo bezpłatnej naprawy, a gdy naprawa jest niemożliwa, wymiany niesprawnych elementów lub wyrobu na taki sam lub równorzędny w przypadku zaprzestania produkcji reklamowanego elementu przez KONTAKT-SIMON S.A.
- Czas realizacji: 14 dni od dnia dostarczenia wadliwego produktu do Producenta. Gwarancja udzielona na sprzedany towar nie wyłącza, nie ogranicza, ani nie zawieszają uprawnień kupującego wynikających z przepisów o rękojmi z wady rzeczy sprzedanej.

Więcej informacji znajdziesz na stronie:
<https://www.kontakt-simon.com.pl/pl/Warunki-gwarancji.html>

ENG Importer grants the product guarantee. / FR L'importateur accorde la garantie du produit.
CZ Záruku prodávaneho výrobku poskytuje dovozce. / SK Záruku predávaného výrobku poskytuje dovozca. / UA Гарантію на продукцію надає імпортер.

* Właścicielem aplikacji wBox jest firma Blebox Sp. z o.o. Zapoznaj się z polityką prywatności i regulaminem serwisu.
The owner of the wBox application is Blebox Sp. z o.o. Read the privacy policy and website regulations.
Le propriétaire de l'application wBox est Blebox Sp. z o.o. Lire la politique de confidentialité et les règlements du site Web.

**KONTAKT SIMON**

PL 43-500 Czechowice-Dziedzice
Bestwińska 21
Tel. +48 32 324 63 00
www.kontakt-simon.com.pl
e-mail: info@kontakt-simon.com.pl

ISO 9001: 2015 QMS

DEW2W.01/... SIMON 54 GO SWITCH

SK DVOJITÝ SPÍNAČ Wi-Fi**CZ** DVOJITÝ SPÍNAČ Wi-Fi**UA** ПОДВІЙНИЙ ВИМИКАЧ Wi-Fi

! Pred inštalovaním vypnite poistky domácich rozvodov.
Pred instalováním vypněte pojistky domácích rozvodů.
Перед установкою відключіть побутові електрозапобіжники.

! Pripojenie musí robiť osoba disponujúca zodpovedajúcou kvalifikáciou.
Připojení musí provádět osoba disponující odpovídající kvalifikací.
Установка повинна виконуватися кваліфікованим персоналом.

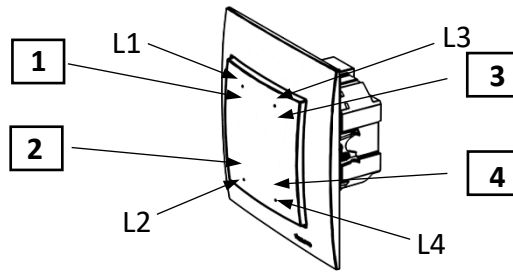
POPIS POPIS ОПИС

Elektronický dvojitý spínač slúžiaci na spustenie dvoch ľubovoľných zariadení, s možnosťou ovládania smartfónom.
Elektronický dvojitý spínač sloužící k spuštění dvou libovolných zařízení, s možností ovládání smartphonem.
Електронний подвійний перемикач призначений для вмикання будь-яких двох пристроїв, з можливістю управління їх зі смартфона.

TECHNICKÉ ÚDAJE TECHNICKÉ ÚDAJE ТЕХНИЧЕСКАЯ ХАРАКТЕРИСТИКА

230 V ±10% 50 Hz	IP20	2.4 GHz	Wi-Fi IEEE 802.11g
----------------------------	-------------	----------------	---------------------------------

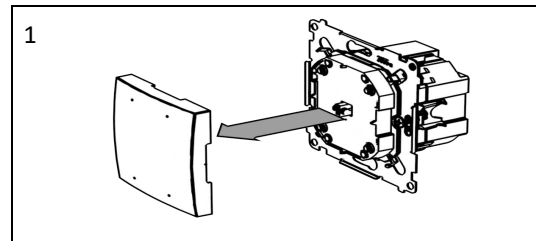
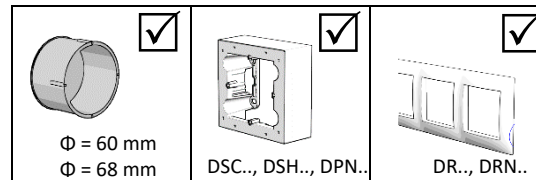
Spotreba energie / Spotřeba energie / Споживання	< 1 W
Max. záťaž / Max. zátěž / Макс.сила струму	5(2) A
Max. výkon rádiové frekvencie / Max. výkon радіової частоти	19,98 dBm EIRP



1- 4 ovládacie polia, L1- L4 diódy signalizujúce prácu.
1-4 ovládací pole, L1- L4 diody signalizující práci.
1-4 – поля керування, L1-L4 – сигналізуючі діоди.

MONTÁŽNY NÁVOD MONTÁŽNÍ NÁVOD

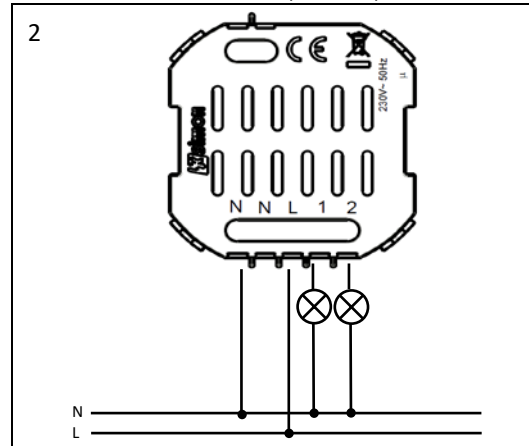
ІНСТРУКЦІЯ З МОНТАЖУ



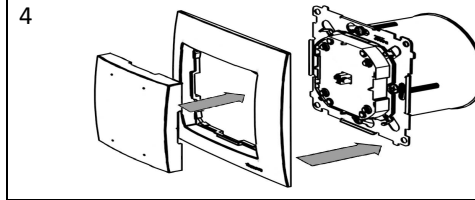
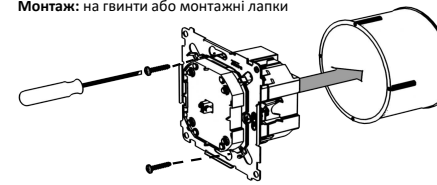
Pripojenie k typickej elektroinštalácii 230 V

Připojení k typické elektroinstalaci 230 V

Підключення до типової електричної мережі 230 V



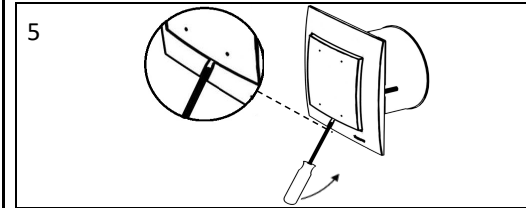
3 Montáž: šroutky alebo pazúříky / Montáž: šrouby nebo drápky /
Монтаж: на гвинти або монтажні лапки



Snímanie tlačidla

Snímání tlačítka

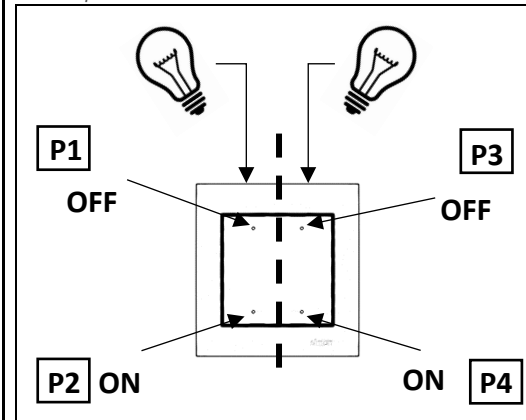
Зняття клавіші



FUNKCIA RIADIACEJ JEDNOTKY Z VÝROBY

FUNKCE ŘÍDÍCÍ JEDNOTKY Z VÝROBY

ФУНКЦІЯ КОНТРОЛЕРА



DODATOČNÁ KONFIGURÁCIA

DALŠÍ KONFIGURACE

ДОДАТКОВА КОНФІГУРАЦІЯ

Ak chcete zariadenie ovládať, stiahnite si bezplatnú aplikáciu wBox*, ktorú nájdete v obchode Play alebo App Store.

Naskenujte **QR kód** uvedený nižšie alebo do skenovania zadajte **www.kontakt-simon.pl/switchD**, kde získate ďalšie informácie o podmienkach Wi-Fi a ďalšie informácie, vrátane priradenie akcie klávesu, nastavenie stavu po resete, plánovanie a aktualizácia softvéru.

Chcete-li zařízení ovládat, stáhněte si bezplatnou aplikaci wBox*, kterou najdete v obchodě Play nebo App Store.

Naskenujte níže uvedený **QR kód** nebo do skenování zadejte **www.kontakt-simon.pl/switchD**, kde získáte další informace o podmínkách Wi-Fi a další informace, včetně přiřazení akce ke klíči, nastavení stavu po resetu, plánování a aktualizace softwaru.

Щоб керувати пристроєм, завантажте безкоштовну програму wBox*, яку ви можете знайти в Play або App Store.

Відскануйте **QR-код** нижче або введіть **www.kontakt-simon.pl/switchD** під час сканування, щоб отримати додаткову інформацію про умови Wi-Fi та додаткову інформацію, включаючи присвоєння дії ключу, встановлення стану після скидання, розклад та оновлення програмного забезпечення.

* Vlastníkom aplikácie wBox je Blebox Sp. z o.o. Prečítajte si zásady ochrany osobných údajov a nariadenia o webových stránkach.
Vlastníkem aplikace wBox je Blebox Sp. z o.o. Přečtěte si zásady ochrany osobních údajů a nařízení o webových stránkách.
Власником програми wBox є Blebox Sp. z o.o. Прочитайте політику конфіденційності та правила щодо веб-сайту.